

**ИНФОРМАЦИЯ ЗА ДЪРЖАВНО ПРЕДПРИЯТИЕ „НАЦИОНАЛНА КОМПАНИЯ
ЖЕЛЕЗОПЪТНА ИНФРАСТРУКТУРА“, СЪГЛАСНО ИЗИСКВАНИЯТА НА ЧЛ. 42,
Т. 1 ОТ ПРАВИЛНИКА ЗА ПРИЛАГАНЕ НА ЗАКОНА ЗА ПУБЛИЧНИТЕ
ПРЕДПРИЯТИЯ**

Държавно предприятие „Национална компания Железопътна инфраструктура“ (НКЖИ, Компанията, предприятието) е създадена в резултат от изпълнението на Европейската политика за разделяне на железопътните Оператори от Управителите на железопътната инфраструктура и съществува от 01.01.2002 г. НКЖИ е единствен управител на железопътната инфраструктура в Република България. Предприятието е създадено при преобразуването на Национална Компания „Български държавни железници“ и е образувано на основание чл. 9, ал. 1 от Закона за железопътния транспорт (ЗЖТ), със статут на държавно предприятие по чл. 62, ал. 3 от Търговския закон.

Дейностите в НКЖИ са регламентирани от ЗЖТ, подзаконовите нормативни актове по неговото прилагане, международните споразумения за железопътни превози, по които Република България е страна и са съобразени с изискванията на директивите и Регламентите на Европейската комисия. Съгласно действащото законодателство на Компанията е възложено стопанисването и управлението на предоставените ѝ активи – публична и частна държавна собственост.

НКЖИ извършва дейността си в съответствие с провежданата от Министерството на транспорта и съобщенията политика в областта на транспорта и включените в обхвата на политиката бюджетни програми „Развитие и поддръжка на транспортната инфраструктура“ и „Организация, управление на транспорта, осигуряване на безопасност, сигурност и екологосъобразност“.

Компанията организира, осъществява и отговаря за изпълнението на задължения по дългосрочен договор, сключен с Държавата, планира цялостната дейност за развитие на железопътната инфраструктура в съответствие с него.

Национална компания „Железопътна инфраструктура“, в качеството си на основен управител на железопътната инфраструктура на Република България изгражда, поддържа, развива, обновява и модернизирa железопътната инфраструктура, управлява системите за контрол и безопасност на движението, предоставя достъп, по недискриминационен начин на железопътните предприятия до железопътната инфраструктура, до обслужващите съоръжения, допълнителни и спомагателни услуги, за което получава съответни приходи.

Услугите, които НКЖИ предоставя на железопътните превозвачи, са посочени в Наредба № 41 от 27.06.2001 г. за достъп и използване на железопътната инфраструктура.

I. ИНФОРМАЦИЯ ЗА ТЕКУЩОТО СЪСТОЯНИЕ НА НКЖИ КЪМ 31.12.2024 г.

Финансово състояние

Финансирането на дейностите по изграждане, поддръжане, развитие, обновяване и модернизирaне на железопътната инфраструктура се извършва от: държавния бюджет, приходи от инфраструктурни такси за достъп и използването ѝ, приходи от цена за разпределение на тягова електрическа енергия по разпределителните мрежи на железопътния транспорт, приходи от търговска дейност, приходи от услуги по ценова листа, фондове на еврoсъюза по различни програми.

На основание на Договора между Република България и Национална компания „Железопътна инфраструктура“, Закона за държавния бюджет на Република България за 2024 г. и постановлението за неговото изпълнение на предприятието са определени средства за *субсидия*

в размер на 301 230 хил. лв. и за *капиталови трансфери* в размер на 200 078 хил. лв., като средствата за капиталови трансфери се осигуряваха за сметка на капиталовите разходи по централния бюджет за 2024 г. и се финансираха по реда и условията на чл. 106 от Закона за държавния бюджет на Република България за 2024 г., в съответствие с механизма и изискванията за предоставяне на средства за капиталови разходи през 2024 г., определени с чл. 67 от постановление № 13 на Министерския съвет от 29.01.2024 г. за изпълнението на държавния бюджет на Република България за 2024 г.

Министърът на финансите извършва промяна по бюджета на Министерство на транспорта и съобщенията за 2024 г., на основание чл. 110, ал. 6 от Закона за публичните финанси, във връзка с чл. 6, ал. 3 от Постановление № 13 на МС от 29.01.2024 г. за изпълнението на държавния бюджет на Република България за 2024 г. и направеното с писмо №04-09-423 от 05.12.2024 г. предложение за извършване на промяна по бюджета на Министерството на транспорта и съобщенията във връзка с необходимост от осигуряване на субсидия за НК „Железопътна инфраструктура“ с цел финансиране на текущото поддържане и експлоатация на железопътната инфраструктура за сметка на планирани, но неусвоени средства за осигуряване на национално съфинансиране за 2024 г. по проектите, финансирани по Механизма за свързване на Европа в общ размер на 19 034 хил. лв. в рамките на бюджета на Министерството на транспорта и съобщенията за 2024 г.

Към 31.12.2024 г. на Компанията са предоставени средства за субсидия в размер на 320 264 хил. лв. и капиталови трансфери в размер на 145 675 хил. лв.

Приходите от дейността на НКЖИ през 2024 г. са в размер на 623 894 хил. лв. Приходите от дейността се формират от приходи от оперативна дейност в размер на 622 287 хил. лв. и финансови приходи в размер на 1 607 хил. лв.

Разходите за дейността на НКЖИ през 2024 г. са в размер на 653 021 хил. лв., включват разходи за оперативна дейност в размер на 656 946 хил. лв. и финансови разходи в размер на 75 хил. лв.

Общите активи към 31.12.2024 г. са в размер на 5 891 858 хил. лв. и включват: дълготрайни активи - дълготрайни материални, нематериални и дългосрочни финансови активи, и разходи за бъдещи периоди; краткотрайни активи - материални запаси, вземания и парични средства.

Общо пасивите към 31.12.2024 г. са в размер на 4 670 604 хил. лв. и включват: нетекущи пасиви – задължения с падеж над 1 година и приходи за бъдещи периоди; текущи пасиви – провизии и сходни задължения, задължения с падеж до 1 година и финансираня.

Общо собственият капитал намалява от 1 255 879 хил. лв. към 31.12.2023 г. на 1 221 254 хил. лв. към 31.12.2024 г. Намалението на собственият капитал е основно следствие от отрицателния финансов резултат за отчетния период.

Държавно предприятие „Национална компания Железопътна инфраструктура“ приключва 2024 г. с *текуща загуба* след данъци в размер на 29 127 хил. лв., като натрупаните непокрити загуби от минали години, без влиянието на текущата към 31.12.2024 г., са 591 865 хил. лв.

Техническо състояние

Техническото състояние на железопътната инфраструктура отговаря на заложените в Графика за движение на влаковете скорости и гарантира безопасната ѝ и надеждна експлоатация. Състоянието на железния път и съоръженията се обуславя от годишния брутен тонаж на превозите и от обема и качеството на извършените ремонтни работи през предходните години. Съгласно заложените скорости в графика за движението на влаковете, то осигурява висока степен на безопасност и надеждност. Дейностите по поддържането на горното строене на железния път са насочени основно към подобряване на състоянието на релсо-траверсовата скара и баластовата призма. Общото състояние на железния път се измерва, чрез пътеизмерителна

лаборатория в бална оценка от измерването на геометрията на железния път и е един от водещите показатели за постигане на целите. С прилагането на по-тежък тип горно строене с релси 60E1 се постигат до два пъти по ниски разходи за поддържане на железния път, свързани с удължаване на жизнения цикъл на релсите и траверсите и на сроковете между работата на ТПМ (пресяване и подбиване на баластовата призма).

Национална компания „Железопътна инфраструктура“ съгласно издадената ѝ лицензия за разпределение на тягова електрическа енергия по разпределителните мрежи на железопътния транспорт, чрез поделение „Електроразпределение“, експлоатира и поддържа съществуващите трансформиращи, комутационни и преносни съоръжения, създава и одобрява технически изисквания за изграждане и обновяване на нови съоръжения с цел непрекъснато и ефективно трансформиране и транспортиране на тягова електрическа енергия до специфичните потребители на услугата. Чрез поддържане на висока степен на техническа готовност на съоръженията се осигурява надеждно, непрекъснато и качествено електрозахранване на подвижния тягов състав, както и на нетяговите консуматори, свързани с безопасността на железопътния транспорт.

Осигурителната техника осъществява контрол и управление на елементите от железопътната инфраструктура (светофори и стрелки), чрез гарови централизации (механични, електро-механични, релейни и компютърни) и междугаровите системи (автоблокировка, полуавтоматична блокировка), контрол и управление на скоростта на движение на влаковете чрез системата АЛС/ETCS и централизирано диспечерско управление на движението на влаковете (ДЦ). Състоянието на осигурителната техника влияе пряко върху безопасността, качеството и ефективността на железопътната услуга, затова НКЖИ, полага изключителни грижи за нейното поддържане за безотказна работа и недопускане на „опасни откази“. Системата за сигнализация осигурява управлението и контрола на движението на железопътните возила, в съответствие с установените изисквания за безопасност, което определя нейната изключителна значимост за железопътната инфраструктура при осъществяване на превозния процес.

II. ИНФОРМАЦИЯ ЗА СТРАТЕГИЯТА НА НКЖИ

Стратегията за развитие на Национална компания „Железопътна инфраструктура“ е съобразена с основните национални и европейски стратегически и нормативни документи в областта.

Развитието на железопътния транспорт, като транспорт с по-малко негативно въздействие върху околната среда е приоритет на националната транспортна политика. Усилията са насочени към изграждане на модерна, оперативно съвместима железопътна инфраструктура. Изпълнението на големите инфраструктурни железопътни проекти подкрепя икономическия растеж на регионите, националната и международна свързаност на страната.

За постигане на една от основните цели за развитие на НКЖИ, свързана с успешното и ефективно усвояване на средствата от Европейските фондове при споделено управление (ЕФСУ), Компанията като бенефициент на европейски средства изпълнява значителен брой проекти с финансиране от Европейския съюз по различни програми и фондове.

В програмен период 2021-2027 г., НКЖИ е Бенефициент по следните програми:

✓ *Програма Транспортна свързаност 2021-2027 г.* (ПТС). Приоритетите на ПТС 2021-2027 г. допринасят за реализацията на Стратегията за устойчива и интелигентна мобилност на ЕК, която предвижда транспортният сектор да намали значително своите емисии и да стане по-устойчив, както и екологичната мобилност да бъде новият метод за растеж на сектора. За развитие на транспортната система и отстраняване на регионалните неравенства, инвестициите ще се концентрират основно върху модернизацията на направленията по TEN-T на територията на страната при ограничаване на отрицателните ефекти от развитието на сектора, с оглед постигане

на по-добра интеграция на националната транспортна мрежа в тази на ЕС и подобряване на връзките със съседните страни, което ще допринесе за балансираното регионално развитие и опазването на околната среда. Програмата ще допринесе и за постигане на стратегическите цели на националната транспортна политика, дефинирани в „Интегрирана транспортна стратегия в периода до 2030 г.“, а именно „Повишаване на ефективността и конкурентоспособността на транспортния сектор“, „Подобряване на транспортната свързаност и достъпност“ и „Ограничаване на отрицателните ефекти от развитие на транспортния сектор“.

✓ *Механизъм за свързване на Европа-2.* Като част от Многогодишната финансова рамка за програмния период 2021-2027 бе одобрен Регламент (ЕС) 2021/1153 на Европейския Парламент и на Съвета за създаване на Механизъм за свързване на Европа и за отмяна на Регламенти (ЕС) №1316/2013 и (ЕС) №283/2014. В приложение III на същия регламент са посочени транспортните коридори и предварително набелязани участъци на основната мрежа, като за територията на Република България е включено разширение в трасето на коридор ОИС, чрез добавяне на жп участъците София – граници със Сърбия/Северна Македония. По-късно, с приемане на Регламент (ЕС) № 2024/1679 относно насоките на Съюза за развитието на трансевропейската транспортна мрежа, Регламент 2021/1153 бе изменен и посочените по-горе участъци попаднаха в обхвата на Европейския транспортен коридор Западни Балкани – Източно Средиземноморие.

III. ИНФОРМАЦИЯ ЗА ЦЕЛИ И ПРЕДИЗВИКАТЕЛСТВА НА НКЖИ

Стратегически цели

В контекста на Европейските и национални политики за развитие на железопътния транспорт и заложените в тях принципи и основни приоритети са определени следните общи стратегически цели, които Управителя на инфраструктурата се стреми да постигне:

- ✓ постигане на конкурентни и по-високи проектни скорости по съществуващата железопътна мрежа и развитие на бизнес ориентирани трасета;
- ✓ осигуряване на безопасен и сигурен железопътен транспорт, чрез въвеждане на нови интелигентни системи;
- ✓ съхранение на активите, предоставени от държавата за управление от НКЖИ, чрез осигуряване на адекватна поддръжка в съответствие със състоянието на активите;
- ✓ оптимизиране на капацитета и ефективността на съществуващата инфраструктура;
- ✓ въвеждане на енергоефективни технологии и използване на възобновяеми енергийни източници;
- ✓ намаляване на загубите от инциденти, чрез намаляване на техния брой по причина на управителя на железопътната инфраструктура и намаляване на времето за отстраняване на последиците;
- ✓ развитие на железопътната инфраструктура и обновяване на железопътните линии, разположени по международни железопътни коридори;
- ✓ повишаване на конкурентоспособността (по отношение на качество и ефективност);
- ✓ провеждане на активна технологична и търговска политика за задоволяване на потребностите на клиентите от качествено обслужване – сигурност, надеждност, непрекъснатост и екологичност на предоставяните услуги;
- ✓ въвеждане на иновативни техники и технологии за функциониране на организацията;
- ✓ въвеждане на нови услуги и дейности;
- ✓ привличане и задържане на висококвалифицирани човешки ресурси;
- ✓ провеждане на гъвкава тарифна политика;
- ✓ създаване на конкурентни условия за комбинираните превози, чрез развитие на терминалната инфраструктура;

- ✓ успешно и ефективно усвояване на средствата от Европейските фондове при споделено управление (ЕФСУ);
- ✓ подобряване на достъпа на регионално ниво до транспортните коридори и стимулиране развитието на пограничните райони.

Пазарни цели

- ✓ създаване на условия за привличане на нови клиенти – оператори, които да използват подобреното качество на железопътната мрежа, постигнато чрез модернизацията на участъци от железния път, управление на движението на влаковете, чрез съвременни системи за контрол и управление и повишаване средните скорости за движение по железопътната мрежа, както за пътническите, така и за товарните влакове, предоставяни на конкурентни цени;
- ✓ предоставяне на нови услуги, за увеличение на приходите от допълнителни и спомагателни услуги и/или предоставяне на съществуващите услуги на нови клиенти;
- ✓ оптимизиране на разходите и приходите от разпределение на тягова електрическа енергия по разпределителните мрежи на железопътния транспорт;
- ✓ повишаване на качеството и ефективността на железопътната инфраструктура, чрез ремонт на железопътните линии за възстановяване на проектните скорости и изграждане/модернизиране на трасета, позволяващи високи скорости и намалено време пътуване;
- ✓ повишаване точността на движение на товарни и пътнически влакове;
- ✓ изграждане на железопътни връзки с нови обекти/индустриални клонове, генериращи товари и/или пътници;
- ✓ модернизиране на приемните здания и площите около тях в гари по определени приоритети (гранични гари, интерсити гари, централни гари в големи градове и др.) за привличане на повече пътници към железопътния транспорт и осигуряване на достъп на лицата с намалена подвижност;
- ✓ изготвяне на предложения за отдаване на концесия на малоделятелни железопътни линии и на приемните здания на основните железопътни гари, за намаляване на разходите;
- ✓ закриване на нерентабилни линии/участъци, които могат да бъдат по-ефективно обслужвани от други видове транспорт, за намаляване на публичните разходи за транспорт на ниво държава;
- ✓ изграждане на интермодални терминали и товарни селища или участие в изграждането на такива, с цел увеличение на приходите от такси и допълнителни дейности;
- ✓ сътрудничество с управителите на инфраструктура на европейско равнище за да се увеличат ефектите от дейността по управление на железопътната инфраструктура на база „добри практики“.

Финансови цели

- ✓ намаляване на загубата от дейността чрез балансиране на салдото на Управителя на инфраструктурата, в съответствие с чл. 3, ал. 6 от Наредба № 41 от 27.06.2001 г. за достъп и използване на железопътната инфраструктура;
- ✓ намаляване периода за събиране на вземанията от клиенти и техния размер;
- ✓ намаляване на текущите вземания от клиенти и доставчици;
- ✓ намаляване на текущите задължения към доставчици, клиенти и персонал;
- ✓ увеличаване на производителността на труда;
- ✓ усъвършенстване планирането на финансовите средства, прозрачност и по-добро финансово управление, чрез въвеждане на системи за управление и контрол на дейността;
- ✓ ръст на другите приходи от дейността, вкл. изваждане на неоперативни дълготрайни материални активи – публична собственост от баланса на НКЖИ.

Предизвикателства

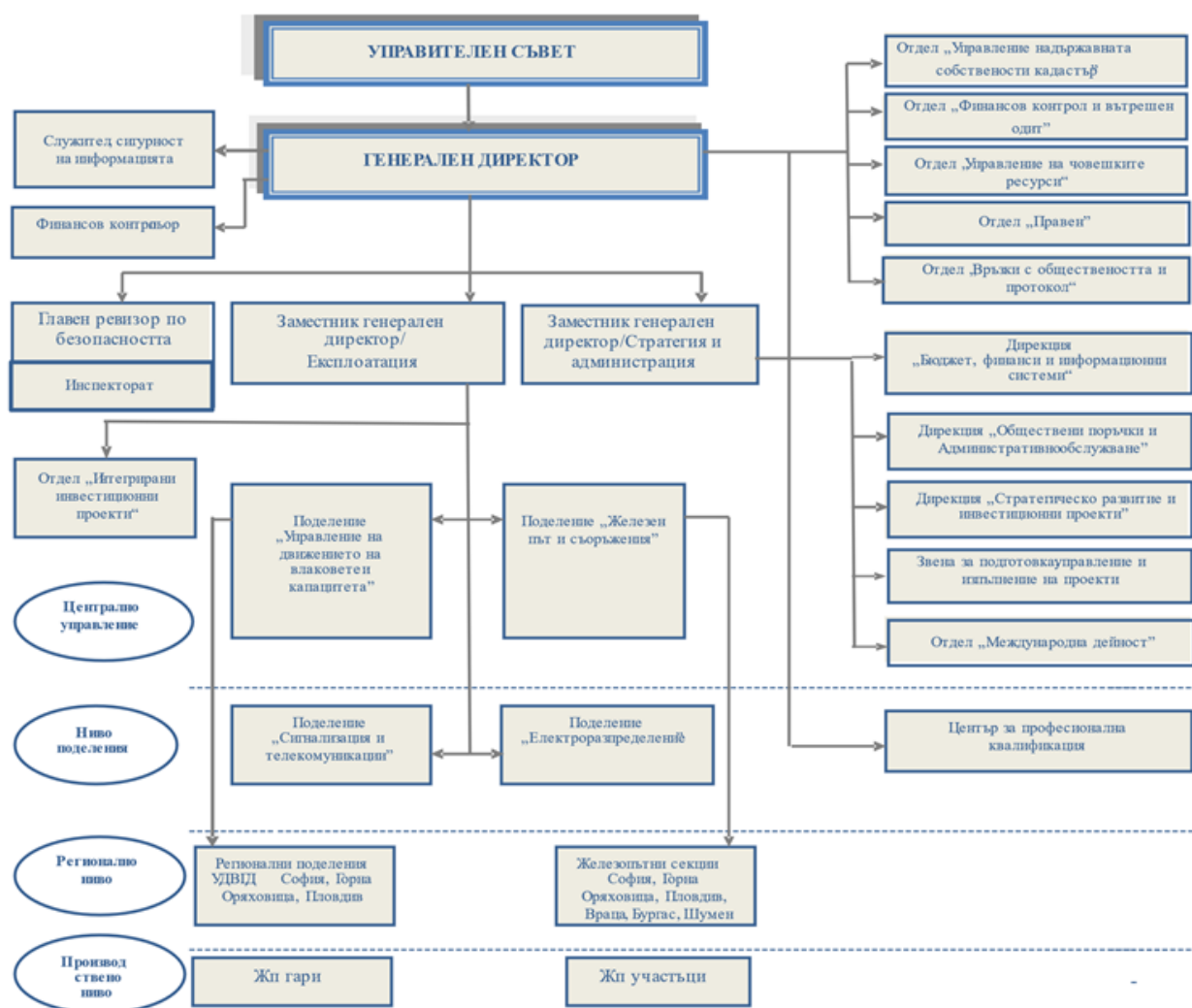
- ✓ изменение на нормативната уредба, отнасяща се до осъществяване на инфраструктурни линейни обекти;
- ✓ завършване на всички отчуждителни процедури, навременно издаване на разрешения за строеж и наваксване на забавянията в изпълнението на проектите;
- ✓ преодоляване на последиците от появата на пандемията COVID-19 и кризата вследствие на военните действия между Русия и Украйна на територията на Европа, които повлияха върху ръста на цените в световен мащаб и доведоха до рекордна инфлация в еврозоната;
- ✓ привличане и задържане на висококвалифицирани човешки ресурси;
- ✓ използване и внедряване на съвременни техники, технологии, програмни продукти и иновации;
- ✓ навременно осигуряване на средства за изпълнение на проекти от програмен период 2021-2027 г.

IV. СТРУКТУРАТА НА НКЖИ

Структурата и организацията на работа в НКЖИ са определени чрез:

- ✓ Правилник за устройството и дейността на Компанията;
- ✓ Вътрешни документи за статута и дейността на дирекции/поделения/отдели, одобрени от Генералния директор.

Организационно-управленската структура на Компанията майка към 31.01.2025 г. е следната:



V. БЮДЖЕТ НА НКЖИ КЪМ 31.12.2024 Г.

Изпълнението на инвестиционната програма е показано в следващата таблица:

ПРОЕКТИ	(хил. лв.)
	Средства по проекти изпълнени към 31.12.2024 г.
Общо за проекти, финансирани по Оперативна програма "Транспорт и транспортна инфраструктура" 2014-2020 с Безвъзмездна финансова помощ	163 868
Общо за проекти, финансирани по Програма „Транспортна свързаност“ 2021-2027 с Безвъзмездна финансова помощ и с Възмездна финансова помощ, подлежаща на възстановяване от НКЖИ по бюджета на МТС, съгласно чл. 2 на ПМС 80/03.04.2024 г.	201 972
Общо за проекти, финансирани по Механизма за свързване на Европа 2014-2020 и национално съфинансиране.	118 434
Общо за проекти, финансирани по Механизъм за свързване на Европа 2021-2027	395
Общо за проекти, финансирани от Капиталов трансфер	145 675
Общо за Субсидия	320 264
Общо средства на НКЖИ към 31.12.2024 г.	950 608

VI. ЧИСЛЕНОСТ И КРАТКО (СЪКРАТЕНО) ЩАТНО РАЗПИСАНИЕ НА ПЕРСОНАЛА В НКЖИ КЪМ 31.01.2025 Г.

Числеността на персонала в системата на НКЖИ към 31.01.2025 г. е показана в следващата таблица:

Административно-стопански териториално обособени звена	Щатно разписание на персонала
Централно управление	593
Всичко за подразделения „Управление на движението на влаковете и гаровата дейност“ – 3 бр. в София, Горна Оряховица и Пловдив	4533
Всичко за подразделения „Железопътна секция“ – 6 бр. в София, Враца, Горна Оряховица, Пловдив, Шумен и Бургас	4187,5
Подделение „Сигнализация и телекомуникации“	1296,5
Подделение „Електроразпределение“	1052
Център за професионална квалификация	14
Общо щатно разписание на персонала в НКЖИ към 31.12.2025 г.	11676

Съкратено основно щатно разписание на длъжностите в НКЖИ към 31.01.2025 г. е показано в следващата таблица:

№ по ред	Длъжност	Численост по щат
1	2	3
1	Генерален директор	1
2	Заместник генерален директор/Експлоатация	1
3	Заместник генерален директор/Стратегия и администрация	1

4	Главен ревизор по безопасността на транспорта	1
5	Директор/Поделение "Управление на движението на влаковете и капацитета"	1
6	Директор/Поделение "Железен път и съоръжения"	1
7	Директор, поделение	1
8	Директор Поделение "Сигнализация и телекомуникации"	1
9	Директор, предприятие	10
10	Ръководител, отдел управление на човешките ресурси	1
11	Главен инженер „Експлоатация“	6
12	Директор дирекция "Бюджет, финанси и информационни системи"	1
13	Директор дирекция "Обществени поръчки и административно обслужване"	1
14	Директор дирекция "Стратегическо развитие и инвестиционни проекти"	1
15	Ръководител направление/Механизация	1
16	Ръководител направление/Ремонт на железен път и съоръжения с инфраструктурни такси	1
17	Ръководител направление/Товарни железопътни коридори и разпределение на капацитета	1
18	Ръководител направление/Експлоатация и гарова дейност	1
19	Ръководител направление /Експлоатация	1
20	Ръководител направление /Експлоатация /Заместник ръководител	1
21	Ръководител направление /Стратегия, инвестиционно проектиране, техническо обслужване и лаборатория	1
22	Ръководител направление/инспекция "Безопасност на превозите и ТСОС"	1
23	Ръководител направление/инспекция "Здраве и безопасност при работа"	1
24	Ръководител направление/инспекция "Вътрешна сигурност и гражданска защита"	1
25	Ръководител направление/инспекция "Метрология и безразрушителен контрол"	1
26	Ръководител направление/инспекция "Транспортен ветеринарен и санитарен контрол"	1
27	Ръководител направление/инспекция "Екология"	1
28	Ръководител „Регионално енергодиспечерско звено“	3
29	Ръководител звено / Служба ЗБР	1
30	Ръководител, вътрешен одит и финансов контрол	1
31	Ръководител звено, координация, контрол и информация - София, Пловдив и Горна Оряховица	3
32	Ръководител на звено /учебно/ (преподавател)	2
33	Ръководител звено, оперативно диспечерско	3
34	Ръководител звено/служба, оперативно-диспечерска	3
35	Ръководител звено/служба „Маркетинг и ГДВ“	1
36	Ръководител звено/ служба"УСИК"	3
37	Ръководител звено / служба УСК	6
38	Ръководител звено/служба " Човешки ресурси"	9
39	Ръководител звено "Човешки ресурси"	2
40	Ръководител звено "Човешки ресурси" (Организатор почивно дело)	1
41	Ръководител звено / служба ЗБР	8
42	Ръководител звено /Завеждащ служба ЗБР	1
43	Ръководител звено/служба ЗБР (спец.компютърни системи)	1
44	Ръководител звено "Счетоводство"	3
45	Ръководител/началник сектор/старши диспечер ежедневен	2

46	Ръководител/началник сектор "Безопасност на превозите"	1
47	Ръководител/началник сектор "Технически спецификации за оперативна съвместимост (ТСОС) и оценка на риска"	1
48	Ръководител/началник сектор/Административна дейност и застраховки	1
49	Ръководител/началник сектор - регион София	1
50	Ръководител/началник сектор/Управление на инфраструктурни проекти с национално финансиране	1
51	Ръководител/началник сектор/Управление на програми за строителство и ремонт на сгради и съоръжения	1
52	Ръководител/началник сектор/Подготовка, организация и координация на инфраструктурни проекти	1
53	Ръководител/началник сектор/Стратегия, нормативна уредба и стандарти (секретар на Експертен съвет)	1
54	Ръководител/началник сектор/Стратегическо развитие	1
55	Ръководител/началник сектор/Договори	1
56	Ръководител/началник сектор/Процесуално представителство и правно обслужване	1
57	Ръководител/началник сектор Организационно развитие и възнаграждения	1
58	Ръководител/началник сектор Работна сила, професионално развитие и организиране на почивно дело	1
59	Ръководител/началник сектор, администриране на персонала	1
60	Ръководител/началник сектор/Наеми на недвижими имоти	1
61	Ръководител/началник сектор/Кадастър	1
62	Ръководител/началник сектор/Съгласуване на проекти	1
63	Ръководител/началник сектор/Продажби	1
64	Ръководител/началник сектор/Деловодство и куриерски услуги	1
65	Ръководител/началник сектор/Транспортна дейност	1
66	Ръководител/началник сектор/Архив и обработка на досиета	1
67	Ръководител/началник сектор/Безопасност и контрол на движението	3
68	Ръководител /Началник сектор "Контрол на ЖПС и координация"	3
69	Ръководител /началник сектор/ ЛПИМ"	1
70	Ръководител /началник сектор/ Кариера	1
71	Ръководител /началник сектор/ ТПИМ"	1
72	Главен енергетик	1
73	Началник Енергосекция	3
74	Началник Секция "Сигнализация и телекомуникации"	3
75	Ръководител, отдел в транспорта/Маркетинг и договори	1
76	Ръководител, отдел в транспорта/Организация на работа в гарите	1
77	Ръководител, отдел в транспорта/Разписание на влаковете	1
78	Ръководител отдел в транспорта/Централно диспечерско ръководство /ЦДР/	1
79	Ръководител отдел в транспорта/тежка железопътна механизация и подвижен състав	1
80	Ръководител отдел в транспорта/ремонт на железен път с инфраструктурни такси	1
81	Ръководител отдел в транспорта/ремонт на съоръжения с инфраструктурни такси	1
82	Ръководител отдел в транспорта/Експлоатация и оперативно ръководство	1
83	Ръководител, отдел в транспорта/Интегрирани инвестиционни проекти	1

84	Ръководител, отдел в транспорта/Информационни технологии и системи	1
85	Ръководител, отдел в транспорта/Обществени поръчки	1
86	Ръководител, отдел в транспорта/Стратегическо планиране и програмиране	1
87	Ръководител, отдел в транспорта/Екология	1
88	Ръководител, отдел в транспорта/Финансово планиране, контрол и разплащания	1
89	Ръководител, отдел в транспорта/Мониторинг	1
90	Ръководител, отдел в транспорта/Подготовка на проекти	1
91	Ръководител отдел „Експлоатация“	1
92	Ръководител отдел „Тягови подстанции“	1
93	Ръководител отдел „Автоматизирани системи за дистанционно управление“	1
94	Ръководител отдел „Инвестиционни проекти и иновации“	1
95	Ръководител отдел „Мерене и разпределение на енергията, връзки с потребители“	1
96	Ръководител отдел „Човешки ресурси“	1
97	Ръководител, отдел в транспорта/Административно обслужване	1
98	Ръководител отдел, технически контрол	1
99	Ръководител, отдел в транспорта/Връзки с обществеността и протокол	1
100	Ръководител, отдел в транспорта/Международна дейност	1
101	Ръководител, отдел в транспорта/Бюджетни прогнози, планиране и анализ	1
102	Ръководител, отдел в транспорта/Управление на държавната собственост и кадастър	1
103	Ръководител отдел "Експлоатация и гарова дейност"	3
104	Ръководител отдел "Поддържане на железния път и съоръженията"	6
105	Ръководител отдел "Контрол на железния път и текущи ремонти"	1
106	Ръководител отдел "Ремонти, инвестиции и проекти"	6
107	Ръководител отдел "Механизация и Кариери/ ЛПМ"	1
108	Ръководител отдел "Механизация и Кариери/ ТПМ"	1
109	Ръководител отдел "Осигурителна техника"	1
110	Ръководител отдел "Телекомуникации"	1
111	Ръководител отдел "Техническо обслужване, механизация и лаборатория"	1
112	Ръководител отдел "Кадастър, тръжна документация и икономически анализи"	1
113	Ръководител отдел "Човешки ресурси"	1
114	Инженер, железопътно строителство	10
115	Инженер, железопътно строителство (измерител ДДД)	1
116	Инженер, железопътно строителство (маневрист)	1
117	Инженер, инвеститорски контрол	10
118	Инженер, инвеститорски контрол (специалист наеми и жилища)	1
119	Инженер, инвеститорски контрол (доставки и услуги)	1
120	Инженер инвеститорски контрол/старши	1
121	Инженер, инвеститорски контрол(специалист наеми и жилища) /Главен специалист	7
122	Инженер железопътен транспорт /Ревизор безопасност на движението	19
123	Инженер железопътен транспорт /Ревизор безопасност на движението (компютърни приложения)	1
124	Инженер, железопътен транспорт/старши инспектор маркетинг	2

125	Инженер, железопътен транспорт/ Главен експерт маркетинг	1
126	Инженер железопътен транспорт /Инспектор СЕС	9
127	Инженер, железопътен транспорт/Главен специалист ГД	5
128	Инженер, жп транспорт/Гл.специалист ГД(изпълнител ДДД)	1
129	Инженер, железопътен транспорт/маркетинг и анализ	1
130	Преподавател, център за професионално обучение /старши	1
131	Главен счетоводител	12
132	Заместник главен счетоводител	1
133	Счетоводител /отговорен	1
134	Счетоводител/Главен специалист	16
135	Счетоводител (касиер)/Гл.специалист	1
136	Счетоводител/ главен специалист (касиер)	2
137	Счетоводител(икономист анализи)/Главен специалист	3
138	Счетоводител (икономист) /Главен специалист	9
139	Счетоводител /икономист анализи/ главен специалист	2
140	Счетоводител (данъци и дълготрайни активи)/Главен специалист	2
141	Счетоводител /Старши специалист	3
142	Счетоводител(касиер)/Старши специалист	1
143	Счетоводител/ районен	1
144	Счетоводител / Главен специалист	2
145	Счетоводител / Главен специалист	2
146	Финансов контролър	14
147	Финансов контролър /Регионален	2
148	Финансов контролър /Регионален (УСК)	1
149	Финансов контролър, той и организатор обучение	1
150	Главен вътрешен одитор	2
151	Главен експерт/Координатор отбранителна мобилизационна подготовка и военно временни запаси	1
152	Главен експерт счетоводител, поделение	1
153	Главен експерт/Географска информационна система и експертен съвет	1
154	Главен експерт/координация на договори	1
155	Главен експерт/координация и верификация на договори с национално финансиране	1
156	Главен експерт, международно сътрудничество	3
157	Главен експерт, връзки с обществеността	3
158	Главен експерт/Протокол (административен секретар)	1
159	Главен експерт подсистеми/експлоатация и управление на влаковото движение	1
160	Главен експерт подсистеми/инфраструктура	1
161	Главен експерт, метрология/регион Северна България	1
162	Главен експерт, метрология/регион Южна България	1
163	Главен експерт ЗБР/нормативни документи и обществени поръчки	1
164	Главен експерт/Регионален ЗБР - район София	1
165	Главен експерт/Регионален ЗБР - район Пловдив	1
166	Главен експерт/Регионален ЗБР - район Горна Оряховица	1
167	Главен експерт, човешки ресурси	4
168	Главен експерт, администриране на персонала	2
169	Главен експерт, наеми на недвижими имоти	3
170	Главен експерт, кадастър	3
171	Главен експерт, съгласуване на проекти	2
172	Главен експерт, продажби	2
173	Главен експерт	4
174	Главен експерт „Механизация“	1

175	Главен експерт, оперативно счетоводство	2
176	Главен експерт, икономическа информация	1
177	Главен експерт „Човешки ресурси“	1
178	Главен експерт оперативно счетоводство	1
179	Главен експерт методология и консолидация	1
180	Главен експерт дълготрайни активи, данъчно и осигурително законодателство	1
181	Главен експерт, обществени поръчки	2
182	Главен експерт, стратегическо планиране и програмиране	3
183	Главен експерт, екология	1
184	Главен експерт, финансово планиране, контрол и разплащания	2
185	Главен експерт, мониторинг	2
186	Главен експерт, подготовка на проекти	3
187	Главен експерт, вътрешна сигурност и гражданска защита	1
188	Главен експерт, човешки ресурси	2
189	Главен експерт, координация и контрол на ЕТС	1
190	Главен експерт „Човешки ресурси“	2
191	Главен експерт „Човешки ресурси“ (Почивно дело)	1
192	Главен експерт, международно сътрудничество	1
193	Главен експерт, архив и база данни	1
194	Главен експерт железен път и съоръжения	1
195	Главен експерт, охрана собственост	1
196	Главен експерт, видеонаблюдение	1
197	Главен експерт, гражданска защита	1
198	Главен експерт, вътрешна сигурност	1
199	Главен експерт, бедствия и аварии, той и служител по сигурността на КИС (Комуникационни и информационни системи)	1
200	Главен експерт, подготовка на проекти	4
201	Главен експерт, мониторинг	5
202	Главен експерт, финансово планиране, контрол и разплащания	6
203	Главен експерт, екология	3
204	Главен експерт, контрол на процедурите и договорите	1
205	Главен експерт, информационно обслужване международни коридори	1
206	Главен експерт/жп материали	1
207	Главен експерт, бюджетни прогнози и анализ на дейността	1
208	Главен експерт, отчет на бюджета и статистика	1
209	Главен експерт счетоводител	10
210	Главен експерт, обществени поръчки	15
211	Главен експерт, стратегическо планиране и програмиране	4
212	Главен експерт, вътрешна сигурност и гражданска защита	1
213	Главен експерт, икономически анализи	1
214	Главен експерт, административно обслужване и деловодство	1
215	Главен експерт, информационно обслужване	1
216	Главен експерт, екология	1
217	Главен експерт, стратегическо планиране и програмиране	1
218	Главен експерт, обществени поръчки	4
219	Главен експерт счетоводител	2
220	Главен експерт	1
221	Главен експерт/тежка железопътна механизация	1
222	Главен експерт/планиране на договори	1
223	Главен експерт/инспектор координация, контрол и информация/технолог	1
224	Главен експерт, планиране, отчет и анализ	1

225	Главен експерт, отчет и анализ на дейността и статистиката	1
226	Главен експерт, мониторинг	2
227	Главен експерт, подготовка на проекти	1
228	Главен експерт, вътрешна сигурност	2
229	Главен експерт, документалист	1
230	Главен експерт "Професионално обучение (преподавател), той и инспектор, здраве и безопасност при работа"	1
231	Главен експерт "Оперативна учебна дейност (преподавател)"	1
232	Главен инспектор, качество	1
233	Главен инспектор технически контрол/регион София	1
234	Главен инспектор технически контрол/регион Южна България	1
235	Главен инспектор технически контрол/регион Северна България	1
236	Главен инспектор, транспортен ветеринарен и санитарен контрол (ТВСК)	1
237	Главен инспектор по безопасност на превозите - нормативна уредба	1
238	Главен инспектор по безопасност на превозите - движение	1
239	Главен инспектор по безопасност на превозите - осигурителна техника	1
240	Главен инспектор по безопасност на превозите - Система за управление на безопасността /СУБ/	1
241	Главен инспектор на регионална инспекция "Безопасност на превозите" - София	1
242	Главен инспектор на регионална инспекция "Безопасност на превозите" - Пловдив	1
243	Главен инспектор на регионална инспекция "Безопасност на превозите" - Горна Оряховица	1
244	Главен инспектор гарова дейност	3
245	Старши експерт, административно обслужване и деловодство	3
246	Старши експерт, административно обслужване, той и куриер	1
247	Старши експерт, архив и обработка на досиета	3
248	Старши експерт /Счетоводство	1
249	Старши експерт /Организация на труда (Организатор почивно дело)	1
250	Старши инспектор, безопасност на превозите	3
251	Експерт, връзки с обществеността	1
252	Експерт компютърни приложения - анализ на икономически въздействия след произшествия и щети	1
253	Експерт "Учебна дейност, квалификация и управление на човешките ресурси (преподавател)"	1
254	Експерт, учебна дейност и квалификация (преподавател)	1
255	Експерт оперативно счетоводство	1
256	Експерт счетоводство	4
257	Експерт „Човешки ресурси“	1
258	Главен инженер/железен път	2
259	Главен инженер/сигнализация и телекомуникации	1
260	Главен инженер/мостове и тунели	1
261	Главен инженер инвеститорски контрол	1
262	Главен инженер/сгради	3
263	Главен инженер/гарови комплекси	1
264	Главен инженер/проектиране и подготовка/сгради	1
265	Главен инженер/проектиране и подготовка/сигнализация и телекомуникации	1
266	Главен инженер/проектиране и подготовка/контактна мрежа	1
267	Главен инженер/железен път и съоръжения	2
268	Главен инженер/контактна мрежа	1

269	Главен експерт, системно осигуряване и информационна сигурност	1
270	Главен инженер, системно администриране и поддържане на компютърни системи	1
271	Главен инженер, системно администриране и поддържане на компютърни системи	3
272	Главен инженер „Контактна мрежа“	3
273	Главен инженер „Механизация“	1
274	Главен инженер „Нормативни документи, анализи и безопасност“	1
275	Главен инженер	2
276	Главен инженер „Тягови подстанции“	2
277	Главен инженер / Системен	1
278	Главен инженер	2
279	Главен инженер „Мерене и разпределение на енергията“	3
280	Главен инженер „Електрически системи“	1
281	Главен инженер, оперативен сектор	1
282	Главен инженер/тежка железопътна механизация	1
283	Главен инженер/подвижен железопътен състав	1
284	Главен инженер/планиране и контрол на договори	1
285	Главен инженер/подготовка и изпълнение на договори	1
286	Главен инженер/планиране и изпълнение на договори за инженерни съоръжения	1
287	Главен инженер/база данни и нормативни документи	1
288	Главен инженер/експлоатация и поддържане на железен път	1
289	Главен инженер/интегрирани инвестиционни проекти	1
290	Главен инженер/железен път и съоръжения	1
291	Главен инженер / Системен	3
292	Главен инженер/гарови технологии и нормативни документи	1
293	Главен инженер/безопасност и контрол на движението	1
294	Главен инженер/гарови съоръж и отчет на тяхната експлоатация	1
295	Главен инженер/подготовка на тръжни процедури	1
296	Главен инженер, разписания на влаковете	4
297	Главен инженер, маркетинг и договори	2
298	Главен инженер/подготовка на договори	1
299	Главен инженер/инженерни съоръжения	2
300	Главен инженер/експлоатация	1
301	Главен инженер/координация, контрол и информация	1
302	Главен инженер/вагонен парк и възстановителни средства	1
303	Главен инженер/геология и аварийни обекти	1
304	Главен инженер/пресичания и архив	1
305	Главен инженер/кадастър регулация и технически паспорти	1
306	Главен инженер/оперативно ръководство	2
307	Главен инженер/железен път	1
308	Главен инженер "Осигурителна техника"	1
309	Главен инженер ОТ /Оперативна съвместимост и нормативи	1
310	Главен инженер ОТ /Компютърни системи	1
311	Главен инженер ОТ /Релейни системи	1
312	Главен инженер ОТ /ETCS и инвестиционни проекти	1
313	Главен инженер "Телекомуникации"	1
314	Главен инженер ТК /Оптика, радио и видеонаблюдение	1
315	Главен инженер ТК /Комутиция и пренос	1
316	Главен инженер ТК /Развитие на мрежата и инвестиционни проекти	1
317	Главен инженер ЕС и ЕК /Разпределение електроенергия	1
318	Главен инженер ЕС и ЕК /Енергийна ефективност и инвестиционни проекти	1

319	Главен инженер ТО /Лаборатория и метрология	1
320	Главен инженер ТО /Техническа документация и механизация	1
321	Главен инженер "Тръжна документация и кадастър"	1
322	Главен инженер, ЕГД	4
323	Главен инженер "Поддържане на железния път и съоръженията"	7
324	Главен инженер "Ремонти, инвестиции и проекти"	7
325	Главен инженер "Ремонт, инвестиции и проекти" /районен	1
326	Главен инженер / Сгради и съоръжения	1
327	Главен инженер/строителство и ремонт на сгради	1
328	Главен инженер/ организатор производство/ колони/ вагони	1
329	Главен инженер "Механизация"	1
330	Главен инженер "Кариера"	1
331	Служител, сигурност на информацията	1
332	Експерт, обучение и квалификация	2
333	Главен юриконсулт	12
334	Главен юриконсулт/заместник	2
335	Старши юриконсулт/европейски коридори	1
336	Старши юриконсулт	17
337	Техник, инвеститорски контрол	5
338	Техник, инвеститорски контрол (шофьор)	1
339	Техник, транспортно строителство	2
340	Техник, транспортно строителство / координатор	2
341	Техник, транспортно строителство/ координатор (организатор пропускателен режим)	2
342	Техник, транспортно строителство/ координатор/гл. специалист	4
343	Техник, електрически системи / Старши енергодиспечер	19
344	Техник, електрически системи / Енергодиспечер	47
345	Технолог в железопътен транспорт/разработване на график	9
346	Контрольор, железен път и съоръжения	29
347	Ръководител движение/диспечер влаков	10
348	Ръководител движение/старши диспечер сменен	6
349	Ръководител движение/старши диспечер влаков дневен	6
350	Ръководител движение/старши диспечер влаков сменен	18
351	Ръководител движение/диспечер влаков(системен администратор)	2
352	Ръководител движение/диспечер влаков	103
353	Ръководител движение/диспечер влаков/анализ	10
354	Участъков инспектор в железопътен транспорт	12
355	Участъков инспектор в железопътен транспорт/ОТ и гарова дейност	14
356	Инспектор здраве и безопасност при работа	13
357	Счетоводител, оперативен	2
358	Счетоводител, оперативен (технически изпълнител)	1
359	Счетоводител, оперативен (касиер)	2
360	Счетоводител, оперативен (икономист)	2
361	Счетоводител, оперативен (касиер)	1
362	Счетоводител, оперативен	2
363	Счетоводител, оперативен (аналитик)	1
364	Счетоводител оперативен/ старши специалист	1
365	Счетоводител, оперативен / главен специалист	18
366	Счетоводител, оперативен / главен специалист / касиер	1
367	Счетоводител, оперативен/ главен специалист (завеждащ регистратура)	1
368	Счетоводител, оперативен/ икономист анализи/ главен специалист	1
369	Счетоводител, оперативен/районен	1
370	Инспектор, стопанско-битово обслужване	1

371	Инспектор координация, контрол и информация/Главен специалист (технолог)	2
372	Инспектор/Регионален, екология - район Пловдив	1
373	Инспектор/Регионален, екология - район Горна Оряховица	1
374	Организатор административна дейност	2
375	Организатор, административна дейност (домакин)	1
376	Организатор административна дейност (завеждащ учрежденски архив)	1
377	Организатор, административно обслужване	1
378	Организатор административно обслужване (Деловодител)	1
379	Организатор, административно обслужване(куриер)	3
380	Специалист координация, контрол и информация	15
381	Специалист/ветеринарен инспектор граничен контрол-Турска граница	1
382	Специалист	1
383	Специалист / Оперативно счетоводство (Касиер)	1
384	Специалист управление на собствеността /Гл.специалист	15
385	Специалист, управление на собствеността/ кадастър/главен специалист	2
386	Специалист, управление на собствеността(еколог) / Гл.спец.	1
387	Специалист управление на собствеността / старши специалист	1
388	Специалист, управление на собствеността/ кадастър/районен	1
389	Специалист, УС и наеми / районен	2
390	Специалист, управление на собствеността /районен	1
391	Специалист, кадастър актуване и технически архив / старши специалист	1
392	Специалист, кадастър актуване и технически архив / главен специалист	3
393	Специалист, кадастър и технически архив	2
394	Специалист/ кадастър и технически архив/ главен специалист	7
395	Специалист/ кадастър и технически архив/районен (адм. дейност)	1
396	Специалист управление на собствеността	1
397	Специалист „Човешки ресурси“ (Почивно дело)	2
398	Специалист организация на труда / главен специалист	1
399	Специалист човешки ресурси / главен специалист	3
400	Специалист, човешки ресурси / главен специалист (почивно дело)	1
401	Специалист,човешки ресурси(отчети и анализи)/Главен специалист	3
402	Специалист,човешки ресурси(кадри и обучение)/Главен специалист	1
403	Специалист,човешки ресурси(почивно дело)/Главен специалист	1
404	Специалист човешки ресурси / гл. специалист (отг. почивно дело)	2
405	Специалист, организация на труда и заплащането/главен специалист	2
406	Специалист, организация на труда и заплащането / главен специалист (почивно дело)	1
407	Специалист, организатор по труда и заплати/Гл.специалист	2
408	Специалист, организация на труда и обучение/ гл.специалист	1
409	Специалист, организатор по труда и адм.обслужване/главен специалист	2
410	Специалист, организация на труда, кадри и обучение/главен специалист	3
411	Специалист, кадри и обучение / главен специалист	2
412	Специалист "Кадри и обучение на персонала" /Главен специалист	2
413	Специалист "Кадри и обучение на персонала" /Главен специалист (Организатор почивно дело)	1
414	Специалист ЧР / главен специалист	1

415	Специалист, ЧР и личен състав/главен специалист	3
416	Специалист, ЧР и личен състав/ районен	1
417	Специалист, личен състав/Главен специалист	1
418	Специалист, личен състав/Главен специалист (почивно дело)	1
419	Специалист, личен състав(кадри, обучение)/гл.спец.	1
420	Специалист, личен състав/кадри, обучение/главен специалист	1
421	Специалист "Организация на труда" /Главен специалист	2
422	Специалист "Организация на труда" /Главен специалист (Организатор почивно дело)	1
423	Специалист ЧР/районен	1
424	Специалист, архив и база данни	1
425	Специалист, поддръжка компютърни мрежи и системи / главен специалист	1
426	Специалист, договори/ главен специалист	1
427	Специалист, правно обслужване/ главен специалист	1
428	Специалист, контрол и логистика/главен специалист (оператор SAP данни)	1
429	Секретар на управителен съвет	1
430	Организатор по труда(личен състав)/Гл.спец.	1
431	Техник релейна защита и автоматика /Старши диспечер	2
432	Техник релейна защита и автоматика /Старши диспечер (Ремонт апаратура)	1
433	Техник релейна защита и автоматика /Диспечер ОДЗ - денонощен режим	15
434	Отчетник (технически сътрудник)	1
435	Шофьор, лек автомобил до 9 места	5
436	Портиер	5
437	Главен инженер "Осигурителна техника" Сф, Го и По	3
438	Главен инженер "Осигурителна техника" /Ръководител експлоатационен район Мз, Вн и СЗ	3
439	Главен инженер "Телекомуникации"	3
440	Главен инженер "Електросъоръжения и енергиен контрол"	3
441	Главен инженер "Техническо обслужване"	3
442	Ръководител звено „ТП и ремонт на ТПС - АРГ“	3
443	Ръководител, звено / Техническо поддръжане	6
444	Ръководител звено „Техническо обслужване“	2
445	Ръководител звено „Техническо обслужване“ (Изпълнител по ДДД дейности)	1
446	Ръководител звено „Механизация“	3
447	Ръководител, звено/ механизизирано	6
448	Ръководител, звено / участък "Възстановителна дейност"	7
449	Ръководител ,звено/ участък "Възстановителна дейност" (началник влак)	1
450	Ръководител, обособено звено/кариера	1
451	Ръководител, обособено звено/колони	5
452	Ръководител звено / МДБ	1
453	Ръководител, звено "МДБ" Безмер	1
454	Ръководител обособено производство	1
455	Началник участък, свързки и ел. съоръжения /Ръководител участък ССС	12
456	Началник участък, свързки и ел. съоръжения /Ръководител комплексен участък ССС и РВ	3
457	Началник участък, свързки и ел. съоръжения /Ръководител участък АТЦ	5

458	Началник участък, свързки и ел. съоръжения /Ръководител комплексен участък АТЦ (РВ)	1
459	Началник участък, свързки и ел. съоръжения /Ръководител участък РВ	5
460	Началник участък, свързки и ел. съоръжения /Електросъоръжения и енергиен контрол	13
461	Началник участък осигурителни инсталации /Ръководител участък ОТ	31
462	Началник участък осигурителни инсталации /Ръководител участък ОТ (Отговорник складова площадка)	2
463	Началник участък осигурителни инсталации /Ръководител комплексен участък ОТ и ССС	7
464	Началник участък осигурителни инсталации /Ръководител участък ETCS	1
465	Началник подрайон / Енергоразпределителен аварийен / обединен	1
466	Началник подрайон / Енергоразпределителен аварийен / обединен (Машинист / РССМ)	1
467	Началник подрайон / Енергоразпределителен	26
468	Началник подрайон / Енергоразпределителен (Машинист / РССМ)	18
469	Началник, участък по поддържане на железен път и съоръжения обединен	28
470	Началник, участък по поддържане на железен път и съоръжения	17
471	Началник, участък по поддържане на железен път и съоръжения(домакин)	1
472	Началник Регионален център	13
473	Началник, железопътна гара	174
474	Ръководител, група транспорт по ПЖПС	20
475	Ръководител, група транспорт по ПЖПС (Маневрист)	2
476	Ръководител група транспорт/ механизирана мобилна група (началник влак)	1
477	Ръководител група транспорт/ механизирана мобилна група	16
478	Ръководител група транспорт/ транспортна дейност (снабдител)	1
479	Ръководител, група транспорт/ММГ за монтаж стрелки, АТЗ и безнаставов релсов път	1
480	Ръководител на район „Експлоатация“	9
481	Ръководител на район по ПЖПС	7
482	Ръководител на район по ПЖПС по I-ва, III-та и V-та жп линия	1
483	Ръководител на район/ Механизиран	3
484	Еколог / Главен специалист	1
485	Еколог / метролог / Главен специалист	1
486	Инженер, производство/ в звено за заваряване на релси	1
487	Инженер, железопътно строителство	9
488	Инженер, инвеститорски контрол	1
489	Инженер инвеститорски контрол / Главен специалист	3
490	Инженер инвеститорски контрол /Главен специалист (УСК)	1
491	Инженер инвеститорски контрол /Старши специалист	1
492	Инженер, строителен/главен специалист	1
493	Инженер механик / Главен специалист	2
494	Инженер механик (Инструктор РССМ) / Главен специалист	1
495	Инженер-механик (Ревизор вагони) / Главен специалист	1
496	Инженер-механик / Старши специалист	1
497	Инженер-механик (Ревизор вагони)	1
498	Инженер-механик (Професионален потребител на продукти за растителна защита)	1

499	Инженер, механик	1
500	Инженер/механик/РССМ	1
501	Инженер, механик / главен	4
502	Инженер,механик/главен/шофьор товарен автомобил	1
503	Инженер, механик / Главен (снабдител)	1
504	Инженер, механик/ главен специалист (отчетник)	1
505	Инженер, механик/ Главен специалист (лице отговорно за поддръжка)	1
506	Инженер-механик железопътна техника/гл.специалист	3
507	Инженер-механик железопътна техника(снабдител)/гл.специалист	1
508	Инженер-механик ж.пътна техника (ревизор вагони)/гл.специалист	1
509	Инженер-механик железопътна техника (изпълнител ДДД)/гл.спец.	1
510	Инженер, механик /Организатор работилница и механизация	2
511	Инженер жп транспорт / Главен специалист в Рег.център	14
512	Инженер, ЖПТ /Електросъоръжения	3
513	Инженер, ЖПТ /Енергиен контрол	3
514	Инженер, ЖПТ /Ръководител Лаборатория	3
515	Инженер, техническа безопасност(метролог)/Гл.специалист	2
516	Инженер,техн.безопасност/метролог(еколог)/гл. специалист	1
517	Инженер, техническа безопасност (метролог)/еколог/главен специалист	1
518	Инженер, техническа безопасност и метрология (спец.компютърни системи)/главен специалист	1
519	Инженер,техническа безопасност/метролог/еколог/главен специалист(изпълнител ДДД)	1
520	Инженер, техническа безопасност/Главен специалист	1
521	Инженер автоматизация /Отговорник по качеството	4
522	Инженер, енергетик	4
523	Инженер, енергетик / Главен специалист	4
524	Инженер, енергетик/Главен специалист(Еколог)	1
525	Инженер, енергетик(механик)/Главен специалист	1
526	Инженер електрически КМ (Метролог)	1
527	Инженер електрически КМ (Еколог) / Главен специалист	1
528	Инженер електрически подсистеми / АРГ	17
529	Инженер електрически подсистеми	2
530	Инженер електрически подсистеми /Енергиен контрол	11
531	Инженер електрически подсистеми / Главен специалист	3
532	Инженер електрически подсистеми (Метролог) / Главен специалист	2
533	Финансов контролър	1
534	Финансов контролър (Инженер електрически подсистеми)	1
535	Финансов контролър (Инженер електрически КМ)	1
536	Инженер осигурителна техника /Системен администратор	9
537	Инженер осигурителна техника /Главен	6
538	Инженер осигурителна техника /Главен технолог ОТ	4
539	Инженер осигурителна техника /Системи за влаков контрол	1
540	Инженер осигурителна техника /ETCS	1
541	Инженер осигурителна техника /Компютърни централизации	6
542	Инженер телекомуникация /Системен администратор	7
543	Инженер телекомуникация /Главен	3
544	Инженер телекомуникация /ССС	3
545	Инженер телекомуникация /АТЦ	3
546	Инженер телекомуникация /Оптични мрежи и технологии	4
547	Инженер телекомуникация /Радиовръзки и видеонаблюдение	2

548	Инженер телекомуникация /Радиовръзки и видеонаблюдение (Изпълнител ДДД)	1
549	Гл. инженер "Поддържане железен път и съоръжения"/районен	2
550	Главен инженер"Ремонти,инвестиции и проекти"/районен	2
551	Главен инженер в механизиран район	3
552	Главен инженер в механизиран район (отговорник мобилни групи за поддържане на ТПМ)	1
553	Главен инженер в район ПЖПС	4
554	Главен инженер в район ПЖПС/ Ръководител лаборатория и проверител	1
555	Главен инженер/зам. Ръководител район по ПЖПС	2
556	Специалист компютърни мрежи и системи/ главен специалист	5,5
557	Техник, ръководител група по поддържане на жел. път	303
558	Техник, строителство и архитектура/ главен специалист (кадастър)	1
559	Техник, транспортно строителство (координатор групи ПЖПС)	6
560	Техник, транспортно строителство (координатор район по ПЖПС)	2
561	Техник, транспортно строителство	32
562	Дефектоскопист по железния път и съоръженията / старши	8
563	Дефектоскопист по железния път и съоръженията	37
564	Дефектоскопист по железния път и съоръженията (еколог)	1
565	Техник, електрически машини и апарати (механик)	1
566	Техник, електрически машини и апарати/ главен специалист	1
567	Техник електрически системи / КМ - Отговорен	2
568	Техник електрически системи / КМ	10
569	Техник електрически системи / КМ (Машинист / РССМ)	7
570	Техник електрически системи / КМ (Машинист / РССМ - Маневрист)	2
571	Техник електрически системи / КМ (Машинист / РССМ - Двупътна)	1
572	Техник електрически системи / КМ (Машинист / РССМ - Старши)	1
573	Техник електрически системи / КМ (Машинист / РССМ - Старши - Двупътна)	1
574	Техник електрически системи / КМ	42
575	Техник електрически системи / КМ (Машинист / РССМ)	36
576	Техник електрически системи / КМ (Машинист / РССМ - Маневрист)	2
577	Техник електрически системи / КМ (Машинист / РССМ - Старши)	9
578	Техник електрически системи / КМ	37
579	Техник електрически системи / КМ (Маневрист)	2
580	Техник електрически системи / КМ (Машинист / РССМ)	24
581	Техник електрически системи / КМ (Машинист / РССМ - Маневрист)	1
582	Техник електрически системи / КМ (Машинист / РССМ - Двупътна)	1
583	Техник електрически системи / КМ (Машинист / РССМ - Старши)	10
584	Техник електрически системи / КМ (Машинист / РССМ - Старши - Двупътна)	1
585	Техник електрически системи / КМ	5
586	Техник електрически системи / КМ (Машинист / РССМ)	8
587	Техник електрически системи / КМ (Машинист / РССМ - Старши)	2
588	Техник електрически системи	46
589	Техник електрически системи (Маневрист)	1
590	Техник електрически системи (Машинист / РССМ)	21
591	Техник електрически системи (Машинист / РССМ - Маневрист)	2
592	Техник електрически системи (Машинист / РССМ - Старши)	2
593	Техник електрически системи (Машинист / РССМ - Двупътна)	2
594	Техник ЕМА / Механик енергосъоръжения - АРГ	19
595	Техник ЕМА / Механик енергосъоръжения - АРГ (Шофьор)	2
596	Техник електрически системи (Поддържане на компютърни системи)	1

597	Техник механик „Техническа документация“	2
598	Техник, механик	2
599	Техник, механик (шлосер)	1
600	Техник, механик (кранист)	3
601	Техник, механик (стругар)	1
602	Техник, механик (шофьор)	8
603	Техник, механик (ковач)	1
604	Техник, механик (електромонтьор)	1
605	Техник, механик /старши специалист (заварчик)	1
606	Техник-механик/ главен специалист	2
607	Техник механик ТПМ/ главен специалист	2
608	Техник, механик (заварчик)	1
609	Техник, механик (фрезист)	1
610	Техник, механик "Техническа документация"	7
611	Техник, механик "Техническа документация" (Кадастър и технически архив)	1
612	Техник, механик "Техническа документация" (Еколог)	1
613	Техник, механик "Техническа документация" (Административно обслужване)	1
614	Техник, механик/ машинист,ТЖМ / Унимог / крановик	2
615	Техник-механик, железопътна техника / крановик - отговорник (ръководител смяна)	28
616	Техник-механик,железопътна техника / крановик-отговорник	2
617	Техник-механик, железопътна техника / крановик	27
618	Техник-механик, железопътна техника/ прикачвач	6
619	Техник - механик ЖПТ (Дефектоскопист)	1
620	Техник - механик ЖПТ	3
621	Техник - механик ЖПТ (Заварчик)	1
622	Техник - механик ЖПТ (Дефектоскопист)	1
623	Техник - механик ЖПТ (Фрезист)	1
624	Техник - механик ЖПТ /ОТ, Главен специалист	88
625	Техник - механик ЖПТ /ОТ (Техник телекомуникации /ССС), Главен специалист	5
626	Техник - механик ЖПТ /ЕТС, Главен специалист	2
627	Техник - механик ЖПТ /ОТ	284
628	Техник - механик ЖПТ /ОТ (Еколог)	1
629	Техник - механик ЖПТ /ОТ (Ремонт апаратура)	1
630	Техник - механик ЖПТ /ОТ (Техник телекомуникации /ССС)	22
631	Техник - механик ЖПТ /ЕТС	2
632	Техник - механик ЖПТ /ОТ (Огняр - от 01.12 до 31.03)	1
633	Техник-механик ЖПТ /ЕС и ЕК, Главен специалист	20
634	Техник-механик ЖПТ /ЕС и ЕК	82
635	Техник - механик ЖПТ /Измерител - АРГ	12
636	Техник - механик ЖПТ /Измерител - АРГ (Метролог)	1
637	Техник - механик ЖПТ /Измерител (Ремонт апаратура)	4
638	Техник - механик ЖПТ /Измерител	2
639	Техник - механик ЖПТ /Измерител (Метролог)	1
640	Техник - механик ЖПТ /Автомобили и кари	4
641	Техник - механик ЖПТ /Автомобили и кари (Шофьор, Багерист)	2
642	Техник - механик ЖПТ /Автомобили и кари (Магазинер)	1
643	Техник - механик ЖПТ /Поддържане на съоръжения	1
644	Техник - механик ЖПТ /Поддържане на съоръжения (Огняр)	1
645	Техник, механизация на добива и обработка на скални м-ли (ръководител смяна)	2

646	Техник, механизация на добива и обработка на скални м-ли (организатор производствена дейност)	1
647	Техник, механ. на добива и обраб. на скални м-ли/Организатор	1
648	Технолог, железопътен транспорт	3
649	Технолог в ЖПТ/инфраструктурни проекти	1
650	Технолог жп транспорт / Старши специалист в Рег.център	14
651	Техник-механик, ревизор на вагони	8
652	Техник-механик, ревизор на вагони (началник влак)	2
653	Техник-механик, ревизор на вагони (началник влак/товарен)	1
654	Специалист, поддръжка на изискванията по опасни товари	1
655	Контрольор железен път и съоръжения	11
656	Ръководител движение/диспечер в гара	18
657	Ръководител движение (Оператор ГДР)	5
658	Ръководител движение	1876
659	Метролог /Главен специалист (Еколог)	1
660	Метролог/еколог	1
661	Метролог/еколог/главен специалист (изпълнител ДДД)	1
662	Оператор, автом.монт. линия /почистваща машина (машинист спом.жп.мех.влекач)	1
663	Оператор, автом.монт. линия /почистваща машина (прикачвач)	1
664	Оператор, автом.монт. линия /заваръчна машина (прикачвач)	2
665	Оператор, автом.монт. линия /финиш център (прикачвач)	1
666	Оператор, автом.монт.линия/кранова система (прикачвач)	1
667	Оператор, автом.монт.линия/обработка на ел. заварки (прикачвач)	4
668	Оператор, автом.монт. линия /обработка на ел.заварки (машинист спом.жп.мех.влекач)	1
669	Оператор, автом.монт. линия /обработка на ел.заварки (кранист)	1
670	Оператор, автом.монт. линия/обр.на ел.заварки(компресорист)	1
671	Оператор електрическа подстанция / ТПС	84
672	Инспектор, здраве и безопасност при работа	2
673	Организатор, складово стопанство (Общ работник)	1
674	Организатор,поддържане на кантари	1
675	Организатор,поддържане на кантари(отговорник ТИС)	1
676	Организатор, поддържане на кантари(шофьор)	1
677	Организатор, по снабдяване/ главен специалист	1
678	Организатор по снабдяване/гл.спец.(товароразтоварач)	1
679	Организатор складова дейност /нач. склад/гл.специалист	1
680	Организатор, обработка и контрол на договори и възлагателни заповеди	1
681	Организатор, таксуване и обработка на документи	1
682	Организатор, застраховане/старши специалист (снабдител)	1
683	Организатор, складова дейност	2
684	Специалист „Техническо обслужване“	1
685	Специалист управление на собствеността	1
686	Специалист управление на собствеността / гл. специалист	3
687	Специалист, труд и работна заплата/Старши специалист	1
688	Специалист, труд и работна заплата (магазинер)	12
689	Специалист, труд и работна заплата	1
690	Специалист, техническа документация/главен специалист	1
691	Специалист /метролог, еколог/ главен специалист	1
692	Специалист/организатор МТС (Шофьор)	1
693	Специалист, управление на собствеността/главен специалист	1
694	Специалист,монтажно-демонтажна база	1
695	Специалист,монтажно-демонтажна база (отговорник)	1

696	Специалист договори/ главен специалист	1
697	Организатор по труда(личен състав)/Гл.специалист - регионален център	1
698	Техник телекомуникации /ССС, Главен специалист	30
699	Техник телекомуникации /ССС (Техник телекомуникации /РВ), Главен специалист	4
700	Техник телекомуникации /ССС	103
701	Техник телекомуникации /ССС (Ремонт апаратура)	1
702	Техник телекомуникации /ССС (Техник телекомуникации /РВ)	16
703	Техник телекомуникации /АТЦ, Главен специалист	20
704	Техник телекомуникации /АТЦ	52
705	Техник телекомуникации /АТЦ (Специалист компютърни мрежи и системи)	1
706	Техник телекомуникации /АТЦ (Магазинер)	1
707	Техник телекомуникации /РВ, Главен специалист	14
708	Техник телекомуникации /Видеонаблюдение	23
709	Техник телекомуникации /Видеонаблюдение (Ремонт апаратура)	1
710	Техник телекомуникации /"GSM-R"	2
711	Техник телекомуникации /РВ	25
712	Специалист управление на собствеността, кадастър и технически архив /Главен специалист	1
713	Специалист управление на собствеността, кадастър и технически архив /Старши специалист (Адм. обслужване)	1
714	Организатор МТС /Главен специалист	1
715	Организатор /МТС	1
716	Организатор МТС /Главен специалист (Изпълнител ДДД)	1
717	Оператор, въвеждане на данни	24
718	Магазинер	3
719	Магазинер (Домакин)	1
720	Магазинер, отчетник	12
721	Магазинер/отчетник(н-к склад)	1
722	Магазинер/отчетник (домакин)	1
723	Магазинер отчетник (технически изпълнител)	11
724	Снабдител той и шофьор	2
725	Снабдител, той и шофьор (товаро-разтоварна дейност)	1
726	Началник склад / централен	10
727	Началник склад (Общ работник)	2
728	Началник, склад /централен (Домакин)	2
729	Началник, склад / централен (Общ работник)	1
730	Домакин / Общ работник	1
731	Отчетник / планиране на материали	1
732	Отчетник	15
733	Отчетник/ технически сътрудник, магазинер	4
734	Отчетник/ технически сътрудник, н-к склад	1
735	Прелезопазач	150
736	Зидар/ тунели	12
737	Зидар/тунели (бояджия)	2
738	Зидар/ мостове	30
739	Зидар/мостове (багерист)	1
740	Зидар/мостове (бояджия)	31
741	Зидар/мостове (бояджия и шофьор, автобус)	1
742	Зидар/ мостове и тунели	4
743	Зидар / тунели и мостове	23
744	Зидар/тунели и мостове (бояджия)	5

745	Зидар/тунели и мостове (бойджия и Машинист на еднокофов багер)	1
746	Зидар / тунели и мостове / шлосер	1
747	Зидар/ мостови съоръжения	11
748	Зидар/ мостови съоръжения (шофьор)	2
749	Зидаромазач	2
750	Дърводелец	1
751	Работник, поддръжка на сгради (шофьор)	9
752	Водопроводчик	1
753	Бояджия, сгради	1
754	Заварчик	1
755	Заварчик / АТ заварки	4
756	Заварчик/ АТ заварки (шлосер)	1
757	Заварчик/АТ заварки (шофьор товарен автомобил)	2
758	Електрозаварчик	1
759	Ковач	1
760	Шлосер	2
761	Шлосер / стрелки, бариери и лубрикатори и АТ заварки	14
762	Шлосер/стрелки, бариери и АТ заварки	1
763	Шлосер / стрелки, бариери и лубрикатори	108
764	Шлосер/ стрелки, бариери и лубрикатори (отговорник ЛПМ)	1
765	Шлосер/ стрелки, бариери и лубрикатори (шофьор)	30
766	Шлосер/стрелки, бариери и лубрикатори (началник влак)	1
767	Шлосер/стрелки, бариери и лубрикатори (заварчик)	1
768	Шлосер / стрелки бариери и лубрикатори (Маневрист)	1
769	Шлосер/стрелки, бариери и лубрикатори (работник, ПЖПС)	4
770	Шлосер/стрелки, бариери и лубрикатори (шофьор, лекотоварен автомобил)	1
771	Шлосер/стрелки, бариери и лубрикатори (шофьор специален товарен автомобил)	1
772	Шлосер/стрелки, бариери и лубрикатори (шофьор товарен автомобил)	4
773	Шлосер/стрелки, бариери и лубрикатори /заварчик	1
774	Шлосер /стрелки, бариери и лубрикатори / авариен	10
775	Шлосер / лепени настави, стрелки	3
776	Шлосер/лепени настави, стрелки (шофьор)	1
777	Шлосер /стрелки АТ заварки	3
778	Шлосер/ремонт на кантари и гарови съоръжения	8
779	Шлосер/ремонт на кантари и ГС(изпълнител ДДД)	1
780	Шлосер/ремонт на кантари и гарови съоръж.(ревизор на вагони)	4
781	Шлосер/ремонт на кантари и ГС(оператор ВДС)	1
782	Шлосер /Бобиньор	1
783	Шлосер /Хидравлични спирачки	2
784	Стругар	1
785	Автомонтьор	6
786	Автомонтьор/ шофьор (мотокарист)	1
787	Механик, железопътна техника и механизация	1
788	Механик, железопътна техника и механизация (шофьор)	1
789	Автомонтьор (Мотокарист)	3
790	Работник, строит./ремонт и поддръжане на ЖПС(шофьор)	1
791	Работник РППЖПСС	5
792	Работник РППЖПСС (Мотокарист)	1
793	Работник РППЖПСС (Монтьор на спирачни системи на ПЖПС)	1
794	Работник РППЖПСС (Огняр)	1
795	Работник РППЖПСС (Заварчик)	2

796	Работник РППЖПСС (Шофьор)	5
797	Работник РППЖПСС (Шофьор на спец. автомобил)	1
798	Работник РППЖПСС (Измерител на колооци)	2
799	Работник РППЖПСС	1
800	Монтьор, ремонт машини и оборудване (багерист)	5
801	Монтьор, ремонт машини и оборудване/ шофьор	1
802	Работник, ремонт точни уреди/проверител (лаборант)	2
803	Електромонтьор КМ	205
804	Електромонтьор КМ (Машинист / РССМ)	3
805	Електромонтьор КМ (Машинист / РССМ - Старши)	1
806	Електромонтьор КМ, той и РРП на ПЖПС	1
807	Електромонтьор КМ (Дефектоскопист)	1
808	Електромонтьор КМ (Машинист / РССМ)	71
809	Електромонтьор КМ (Машинист / РССМ - Старши)	15
810	Електромонтьор КМ (Машинист / РССМ - Двупътна)	3
811	Електромонтьор КМ (Машинист / РССМ - Старши - Двупътна)	3
812	Електромонтьор / Електрически системи	82
813	Електромонтьор / Електрически системи (Машинист / РССМ)	9
814	Електромонтьор / Електрически системи (Машинист / РССМ - Старши)	2
815	Електромонтьор	3
816	Електромонтьор / автомобили	1
817	Електромонтьор / влекачи (Шофьор)	1
818	Електромонтьор (механик)	1
819	Електромонтьор ОТ	89
820	Електромонтьор ССС	9
821	Електромонтьор ССС (Административно обслужване)	1
822	Електромонтьор ЕС	6
823	Електромонтьор (Стругар)	2
824	Монтьор (автомонтьор)	3
825	Монтьор, електрооборудване (шофьор)	1
826	Монтьор, електрооборудване (крановик)	1
827	Бомбаджия /работник по взривяване/	2
828	Работник, пробиване на взривни дупки / сондьор	2
829	Лаборант	2
830	Лаборант (везнар)	1
831	Миньор / тунели	8
832	Машинен оператор, обработка на камъни / команден пулт	2
833	Машинен оператор, обработка на камъни / захранващ блок	2
834	Машинен оператор, обработка на камъни / пресевен възел и ГТЛ	6
835	Машинен оператор, обработка на камъни / м-т ТСИ	5
836	Машинист, спомагателна железопътна механизация / влекач	44
837	Машинист, спомагателна железопътна механизация / влекач - аварен	5
838	Машинист, спомагателна железопътна механизация/влекач; хиаб; ферари	3
839	Машинист, спомагателна железопътна механизация/ влекач (измерител колооци)	5
840	Машинист, спомагателна железопътна механизация/влекач (маневрист)	1
841	Машинист, спомагателна железопътна механизация/влекач (началник влак)	3
842	Машинист, спомагателна железопътна механизация/ влекач (крановик)	5

843	Машинист, спомагателна железопътна механизация / влекач (работа с ХИАБ)	2
844	Машинист, спомагателна железопътна механизация/ влекач OBW/старши	2
845	Машинист, спомагателна железопътна механизация/ влекач OBW	1
846	Машинист, спомагателна железопътна механизация/влекач OBW (маневрист)	1
847	Машинист, тежка жп механизация /старши подбивна, пресевна машина	26
848	Машинист, тежка жп механизация / подбивна, пресевна машина	44
849	Машинист, тежка железопътна механизация/багер	1
850	Машинист, тежка железопътна механизация / Атлас	5
851	Машинист, тежка железопътна механизация / портален кран и релсопоставяща машина	2
852	Машинист, тежка железопътна механизация / пресевна, подбивна/ MFS-100	4
853	Машинист, тежка жп механизация / старши подбивна машина 09-32	1
854	Машинист, тежка жп механизация/ подбивна машина 09-32	3
855	Машинист,тежка железопътна механизация /старши SVP-74	1
856	Машинист, тежка жп механизация /старши подбивна машина 09-32/4S	1
857	Машинист, тежка жп механизация /подбивна машина 09-32/4S	3
858	Машинист,тежка железопътна механизация / SVP-74	1
859	Машинист, тежка железопътна механизация / UNIMOG	22
860	Сигналист	3
861	Стрелочник /маневрен	2
862	Стрелочник/постови	691
863	Стрелочник/постови (дезинфектор)	5
864	Стрелочник/прелезопазач	1029
865	Стрелочник/прелезопазач(оператор дез.рамка)	10
866	Стрелочник/прелезопазач (дезинфектор)	5
867	Кантонер, железопътна линия	796
868	Кантонер, железопътна линия (ревизор вагони)	1
869	Кантонер, железопътна линия (Маневрист)	2
870	Кантонер, железопътна линия/охранител слабо място	35
871	Маневрист /товарен влак	5
872	Маневрист /товарен влак (началник влак)	2
873	Шофьор, лекотоварен автомобил	12
874	Шофьор, лекотоварен автомобил (работник, ПЖПС)	3
875	Шофьор на автобус	10
876	Шофьор, автобус (оператор ЛПМ)	1
877	Шофьор, автобус (работник, ПЖПС)	1
878	Шофьор, автобус/ оператор ЛПМ	3
879	Шофьор, специален тежкотоварен автомобил	32
880	Шофьор, специален тежкотоварен автомобил (Багерист)	6
881	Шофьор, специален тежкотоварен автомобил (работник ПЖПС)	1
882	Шофьор, спец.тежкотов.автомобил (товароразтоварач)	1
883	Шофьор, специален тежкотоварен автомобил / авариен	5
884	Шофьор, специален тежкотоварен автомобил (мотокарист)	2
885	Шофьор, специален тежкотоварен автомобил (ковач)	1
886	Шофьор, специален тежкотоварен автомобил / двупътен "Шевролет"	1
887	Шофьор, тежкотоварен автомобил - 12 и повече тона	10
888	Шофьор, тежкотоварен автомобил - 12 и повече тона (товароразтоварач)	1

889	Шофьор, цистерна / ГСМ /	5
890	Шофьор, цистерна/ ГСМ (товароразтоварач)	2
891	Шофьор, цистерна /ГСМ/ (шофьор, автобус)	2
892	Машинист/ еднокофов багер; ХИАБ;ФЕРАРИ (шлосер)	3
893	Машинист, пътно-строителни машини / фадрома	5
894	Машинист, пътно-строителни машини/ фадрома,булдозер, компресор	2
895	Машинист, пътно-строителна машина/ булдозерист	3
896	Машинист, пътно-строителни машини/фадрома, багер	2
897	Кранист	2
898	Шофьор автокран до 20 т.	2
899	Шофьор, автокран до 20 т. (багерист)	1
900	Шофьор, автокран до 20 т.(цистерна ГСМ)	1
901	Чистач производствени помещения	2
902	Бункерист	4
903	Работник, поддържане на железен път и съоръжения / старши	69
904	Работник, поддържане на железен път и съоръжения/старши (маневрист)	2
905	Работник, поддържане на железен път и съоръжения/ старши (хоперист)	1
906	Работник, поддържане на железен път и съоръжения/старши(шофьор, товарен автомобил)	1
907	Работник, поддържане на железен път и съоръжения/старши (шофьор)	1
908	Работник, поддържане на железен път и съоръжения/ механизирана аварийна мобилна група	19
909	Работник, поддържане на железен път и съоръжения / Оператор ЛПМ	579
910	Работник, поддържане на железен път и съоръжения/опер.ЛПМ (електротехник)	1
911	Работник, поддържане на железен път и съоръжения /опер.ЛПМ (багерист)	1
912	Работник, поддържане на железен път и съоръжения /опер.ЛПМ (маневрист)	1
913	Работник, поддържане на железен път и съоръжения /опер.ЛПМ (крановик)	2
914	Работник, поддържане на железен път и съоръжения/оператор ЛПМ/ шофьор	26
915	Работник, поддържане на железен път и съоръжения / Оператор ЛПМ/ сигналист	5
916	Работник, ПЖПС /оператор ЛПМ/електромонтьор	1
917	Работник, поддържане на железен път и съоръжения/ оператор на ЛПМ (началник влак)	1
918	Работник, поддържане на железен път и съоръжения / оператор ЛПМ, механизирана аварийна мобилна група	31
919	Работник, ПЖПС /оператор ЛПМ (АТ заварчик)	2
920	Работник, ПЖПС /оператор ЛПМ (хоперист)	4
921	Работник, ПЖПС /оператор ЛПМ (шофьор)	3
922	Работник, ПЖПС/оператор ЛПМ (шофьор, товарен автомобил)	2
923	Работник, ПЖПС/оператор ЛПМ (машинист на багер)	1
924	Работник, поддържане на железен път и съоръжения	771
925	Работник, поддържане на железен път и съоръжения / сигналист	8
926	Работник, поддържане на железен път и съоръжения /шофьор	4

927	Работник, поддържане на железен път и съоръжения (оператор на агрегат и шофьор)	1
928	Работник, поддържане на железен път и съоръжения (стругар, шлосер)	1
929	Работник, поддържане на железен път и съоръжения (оператор на МПП)	1
930	Работник, поддържане на железен път и съоръжения (оператор на разтоваро-дозиращо устр. на вагон хопер-дозатор, приемчик на баласт)	1
931	Работник, поддържане на железен път и съоръжения (дърводелец)	1
932	Работник, поддържане на железен път и съоръжения (шофьор, товарен автомобил)	11
933	Работник, поддържане на железен път и съоръжения (шофьор, автобус)	1
934	Работник, поддържане на железен път и съоръжения (шофьор)	5
935	Работник, поддържане на железен път и съоръжения/дърводелец	2
936	Работник, поддържане на железен път и съоръжения/стругар	1
937	Работник ПЖПС/Началник, склад	2
938	Работник, поддържане на железния път и съоръжения/ общ работник	40
939	Работник, поддържане на железен път и съоръжения/общ работник (хигиенист, озеленител)	1
940	Общ работник / чистач	1
941	Общ работник/смазвач стрелки	1
ОБЩО ДП НКЖИ:		11239,5

Съкратено допълнително щатно разписание на длъжностите в НКЖИ към 31.01.2025 г. е показано в следващата таблица:

№ по ред	Длъжност	Численост по щат
1	2	3
1	Ръководител проект Пловдив-Бургас, фаза 2	1
2	Ръководител проект София-Пловдив	1
3	Ръководител проект София-Драгоман	1
4	Ръководител проект Видин-София	1
5	Ръководител проекти "Гарови комплекси и терминали"	1
6	Ръководител проект "ERTMS Русе-Каспичан"	1
7	Ръководител проект/ЕУП "Разширяване на функционалния обхват на ГИС на ДП НКЖИ"	1
8	Ръководител проект ТПС Червена вода-Хитрино	1
9	Ръководител, звено/ПВЦ Кюстендил	1
10	Ръководител, звено/почивна база Белмекен	1
11	Ръководител, звено/хотел жп гара Пловдив	1
12	Ръководител служба по трудова медицина, той и психолог	1
13	Озеленител	1
14	Организатор, стопански дейности/зам. Рък. звено	1
15	Главен експерт СТМ/регион Северна България	1
16	Главен експерт СТМ/регион Южна България	1
17	Главен експерт, железен път	0,5
18	Главен експерт/Основни данни и обработка на заявки/инциденти в СПУР и СУВР	1
19	Главен експерт/Основни данни и обработка на заявки/инциденти в СПУР, ГИС, РИНФ и СУВР	1

20	Главен експерт/Администриране и техническа поддръжка на СПУР, ГИС, РИНФ и СУВР	1
21	Главен експерт/Заместник ръководител проект Пловдив-Бургас, фаза 2	1
22	Главен експерт/Заместник ръководител проект "Подготовка и координация на договори, верификация и финансова отчетност"	1
23	Главен експерт/Заместник ръководител проект София-Пловдив	2
24	Главен експерт/Заместник ръководител проект София-Драгоман	1
25	Главен експерт/ключов ОС/Заместник ръководител проект София-Драгоман	1
26	Главен експерт/Заместник ръководител проект Видин-София	1
27	Главен експерт/Заместник ръководител проект "Координация и верификация на договори"	1
28	Главен експерт/ключов, сгради и съоръжения/Зам. ръководител	1
29	Главен експерт/Заместник ръководител проект "ERTMS Русе-Каспичан"	1
30	Главен експерт/Заместник ръководител ЕУП "Разширяване на функционалния обхват на ГИС на ДП НКЖИ"	1
31	Главен експерт/ключов нормативни документи и Технически спецификации за оперативна съвместимост /ТСОС/	1
32	Главен експерт/ключов Технически спецификации за оперативна съвместимост /ТСОС/	1
33	Главен експерт/ключов Оперативна съвместимост	1
34	Главен експерт/ключов верификация и финансова отчетност	5
35	Главен експерт/ключов верификация и финансова отчетност по ПТС	1
36	Главен експерт/ключов, верификация на разходите и финансова отчетност	1
37	Главен експерт/ключов координация на договори по ПТС	2
38	Главен експерт/ключов Координация на договори по МСЕ	1
39	Главен експерт/ключов координация на договори	3
40	Главен експерт/ключов Координация и верификация на договори	1
41	Главен експерт/ключов Координация и администрация на договори	1
42	Главен експерт/ключов Координация с други проекти	1
43	Главен експерт/ключов, докладване и администрация	1
44	Главен експерт/ключов Докладване, координация и администрация	1
45	Главен експерт/ключов Проектиране и подготовка	4
46	Главен експерт/ключов, проектиране и оперативна съвместимост	1
47	Главен експерт/ключов Собственост и териториални процедури	1
48	Главен експерт/ключов Териториални процедури	1
49	Главен експерт/ключов Отчуждения	1
50	Главен експерт/ключов Правно обслужване	2
51	Главен експерт/ключов Сигнализация и телекомуникация	3
52	Главен експерт/ключов контрол на строителството по ПТС	1
53	Главен експерт/ключов контрол на строителството	5
54	Главен експерт/ключов, инфраструктура и контрол на строителството и оперативна съвместимост	1
55	Главен експерт/ключов Сигнализация, телекомуникация и управление на влаковото движение	1
56	Главен експерт/ключов Организация на влаковото движение	1
57	Главен експерт/ключов Енергетика и ТПС	2
58	Главен експерт/ключов енергетика	4
59	Главен експерт/ключов Железен път съоръжения и сгради	2
60	Главен експерт/ключов железен път и съоръжения	1
61	Главен експерт/ключов Железен път	1
62	Главен експерт/ключов Осигурителна техника	1

63	Главен експерт/ключов ETCS	1
64	Главен експерт/ключов GSM-R	1
65	Главен експерт/ключов Телекомуникации	1
66	Главен експерт/ключов Телекомуникации и SCADA	1
67	Главен експерт/ключов Мостове и тунели	1
68	Главен експерт/длъжностно лице по защита на личните данни	1
69	Експерт/неключов верификация и финансова отчетност	10
70	Експерт/неключов, верификация на разходите	1
71	Експерт/неключов верификация и финансова отчетност по ПТС	2
72	Експерт/поддържане на СУК	1
73	Експерт/Мрежова и информационна сигурност	1
74	Експерт/неключов - счетоводство и обществени поръчки	1
75	Експерт/неключов - правно обслужване и обществени поръчки	2
76	Експерт/неключов координация на договори	7
77	Експерт/неключов координация на договори по ПТС	4
78	Експерт/неключов Координация на договори по МСЕ	1
79	Експерт/неключов Координация и администрация на договори	2
80	Експерт/неключов проектиране и подготовка	5
81	Експерт/неключов, подготовка и администрация	1
82	Експерт/неключов проектиране и оперативна съвместимост	1
83	Експерт/неключов Териториални и отчуждителни процедури	2
84	Експерт/неключов Териториални процедури	1
85	Експерт/неключов, сгради, съоръжения и контрол на строителството	1
86	Експерт/неключов Контрол на строителството	1
87	Експерт/неключов сигнализация и телекомуникации	3
88	Експерт/неключов Сигнализация, телекомуникация и управление на влаковото движение	2
89	Експерт/неключов сигнализация и организация на движението	1
90	Експерт/неключов Организация на влаковото движение	1
91	Експерт/неключов енергетика	5
92	Експерт/неключов железен път и съоръжения	1
93	Експерт/неключов Железен път	6
94	Експерт/неключов Осигурителна техника	1
95	Експерт/неключов ETCS	1
96	Експерт/неключов GSM-R	1
97	Експерт/неключов Телекомуникации	1
98	Експерт/неключов Мостове и тунели	2
99	Експерт, администрация и комуникации	1
100	Специалист, компютърни мрежи и системи	1
101	Техник,строителство	6
102	Техник,строителство (изпълн. дезинфекция)	1
103	Техник,строителство (шофьор)	5
104	Техник, електрически системи	11
105	Техник механик ЖПТ /Отговорник на обект (Управител склад)	1
106	Организатор/дезинфекция и почистване	1
107	Инспектор на място	2
108	Инспектор на място ТПС Червена вода	1
109	Инспектор на място ТПС Хитрино	1
110	Инспектор контактна мрежа и тягови подстанции по ПТС	1
111	Инспектор Контактна мрежа, тягови подстанции и електроснабдяване	2
112	Инспектор Контактна мрежа	1
113	Инспектор/КМ и ТПС	1
114	Инспектор сигнализация и телекомуникации по ПТС	2
115	Инспектор/на място Сигнализация и телекомуникации	2

116	Инспектор сигнализация и телекомуникации	1
117	Инспектор Осигурителна техника и организация на движението	2
118	Инспектор/на място Управление на влаковото движение	1
119	Инспектор железен път и съоръжения	1
120	Инспектор/на място Железен път съоръжения и сгради	2
121	Инспектор железен път и съоръжения по ПТС	1
122	Инспектор/на място Съоръжения и сгради	1
123	Инспектор/инженер Контрол строителство големи съоръжения	1
124	Инспектор/инженер Контрол строителство железен път съоръжения и сгради	1
125	Инспектор Железен път съоръжения и сгради	2
126	Инспектор Териториални процедури	1
127	Инспектор/на място Енергетика	2
128	Инспектор Енергетика	1
129	Инспектор на обект/и проект "Реконструкция на гарови комплекси Стара Загора и Нова Загора"	1
130	Инспектор, Вътрешна сигурност	5
131	Инспектор, вътрешна сигурност/ главен специалист	6
132	Инспектор, вътрешна сигурност /Ръководител група, Главен специалист (Завеждащ регистратура КИ)	2
133	Инспектор, вътрешна сигурност /Главен специалист (завеждащ регистратура)	2
134	Инспектор, вътрешна сигурност/главен специалист (Началник склад ВВЗ)	1
135	Инспектор, вътрешна сигурност /Началник склад ВВЗ /Главен специалист (завеждащ регистратура)	1
136	Инспектор, вътрешна сигурност /Главен специалист (Изпълнител ДДД, Завеждащ регистратура КИ)	1
137	Ръководител движение/организатор пътнически транспорт	3
138	Организатор, автогара/Гл.специалист	1
139	Организатор ВДС	1
140	Специалист/организатор почивно дело	1
141	Технически сътрудник	1
142	Рецепционист хотел	5
143	Снабдител, той и шофьор	4
144	Началник, склад/централен	2
145	Началник, склад/ВВЗ	3
146	Началник, склад	4
147	Домакин	3,5
148	Домакин(снабдител) - Битови помещения Банско	1
149	Домакин / портиер	1
150	Камериер/камериерка хотел	4
151	Прелезопазач	10
152	Работник, поддръжка сгради	40
153	Работник, поддръжка сгради(шофьор)	2
154	Работник, поддръжка сгради(оператор ВДС)	4
155	Работник, поддр. сгради (изпълн. дезинфекция)	7
156	Работник, поддръжка сгради (изпълнител ДДД)	1
157	Работник, дезинфектор	4
158	Помпиер	2
159	Чистач	2
160	Портиер	6
161	Общ работник	2
162	Работник, паркинг	2

	ВСИЧКО:	352
--	----------------	------------

Съкратено временно щатно разписание на длъжностите в НКЖИ към 31.01.2025 г. е показано в следващата таблица:

№ по ред	Длъжност	Численост по щат
<i>1</i>	<i>2</i>	<i>3</i>
1	Главен експерт, наеми на недвижими имоти	1
2	Специалист /кадастър и технически архив/ районен	1
3	Специалист	1,5
4	Технолог, железопътен транспорт	19
5	Ръководител движение	21
6	Домакин	1
7	Прелезопазач	1
8	Монтьор, ремонт на машини и оборудване	1
9	Електромонтьор	1
10	Електромонтьор ОТ	15
11	Стрелочник/постови	17
12	Стрелочник/прелезопазач	5
	ВСИЧКО:	84,5